

Schnellstart

So erstellen Sie ein Design für Disclock CD-Uhren:

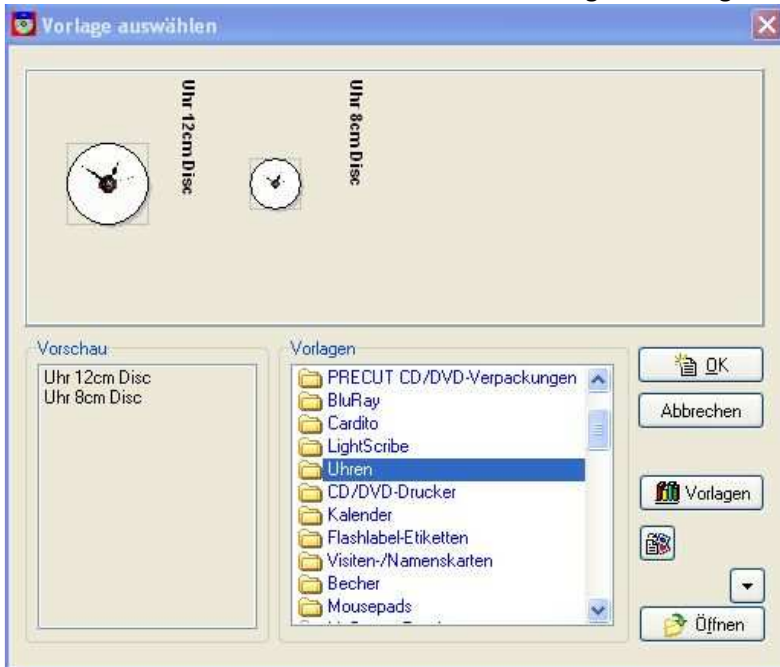
Option 1 – Sie wollen die **CD direkt bedrucken** oder **eine Vorlage erstellen**, die Sie uns zusenden wollen

Option 2 – Sie wollen das Layout auf ein **Etikett drucken** und dann auch die CD aufkleben

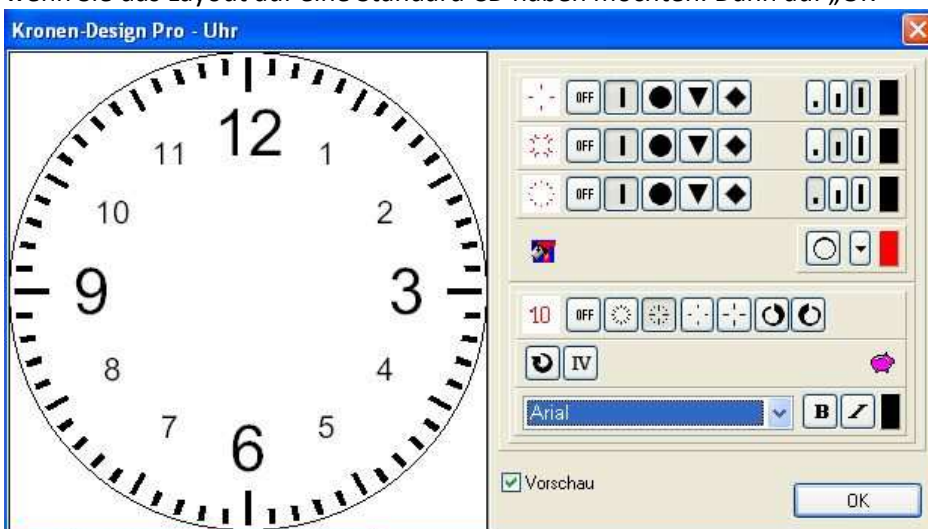
Option 1

Wenn Sie einen Tintenstrahldrucker mit CD-Direktdruck Funktion besitzen oder für uns eine Vorlage erstellen wollen, gehen Sie bitte wie folgt vor:

1. Nach der Installation starten Sie das Kronen-Design PRO Programm.



2. Klicken Sie im Auswahlménü auf den „Uhren“-Ordner und wählen Sie z.B. „Uhr 12cm“ aus, wenn Sie das Layout auf eine Standard CD haben möchten. Dann auf „OK“



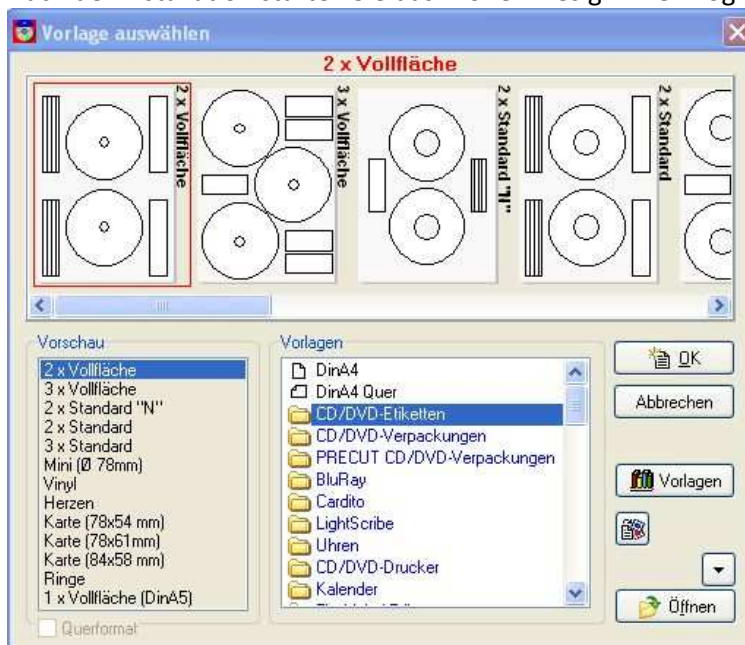
3. Es erscheint eine Ziffernblatt Konfigurationsbox, in der Sie nun Ihr Wunsch Ziffernblatt designen können durch Klick auf die einzelnen Boxen. Sie können auch Zeichenart und Farbe nach Ihren Wünschen anpassen. Testen Sie einfach einmal die verschiedenen Funktionen durch.
4. Haben Sie das gewünschte Design, klicken Sie auf „OK“. Die Konfigurationsbox verschwindet und das Layout wird auf der Kronen-Design Oberfläche angezeigt. Wenn Sie auf die rote rechteckige Umrandung klicken (diese ist immer zu sehen wenn Sie das Objekt zum Aktivieren anklicken), verwandelt sich der Cursor in ein Uhrensymbol. Klicken Sie nun mit der linken Maustaste, öffnet sich wieder das Konfigurationsfenster.
5. Jetzt können Sie Text und Bilder hinzufügen. Wie Sie dies machen, erfahren Sie, indem Sie oben in der Menüleiste auf „Info“ und „Quickstart“ klicken.
6. Am besten sehen Sie sich auch auf unsere Internetseite <http://www.kronenberg24.de/video-archiv/> das Lernvideo an, in dem wir die wichtigsten Funktionen erläutern.

Haben Sie Ihr Design fertiggestellt, drucken Sie es entweder mit der Druck-Funktion direkt auf Ihre CDs oder wenn wir es bedrucken sollen, speichern Sie das Layout ab, indem Sie im „Datei“-Menü auf „Export“ > „Kronen-Design Datei (benötigte Schriftdateien mitspeichern)“ gehen und die Datei abspeichern und uns zusenden. Bitte nur in diesem Format oder als .jpg-Datei abspeichern, da sonst nicht alle Dateien in der Datei enthalten sind.

Option 2

Wenn Sie das Layout zunächst auf ein Etikett drucken wollen, gehen Sie bitte wie folgt vor:

1. Nach der Installation starten Sie das Kronen-Design PRO Programm.



2. Wählen Sie den Ordner „CD/DVD-Etiketten“ dann „2 x Vollfläche“ und dann ok.
3. Sie sehen das Etikettenlayout und wir beginnen mit dem oberen Etikett. Damit Sie das Etikett auf der vollen Oberfläche haben, klicken Sie links auf das Lupensymbol und der Cursor wandelt sich zu einer Lupe. Ziehen Sie ein Rechteck um das Etikett und die beiden Kreuze, indem Sie den Cursor links oben ansetzen, die linke Maustaste gedrückt halten und nach rechts unten ziehen. Wenn Sie loslassen, wurde das Etikett auf Bildschirmgröße vergrößert.



4. Klicken Sie nun auf das Uhrensymbol links und der Cursor wandelt sich zu einem Uhrensymbol. Legen Sie den Cursor nun oben links auf das Kreuz, halten Sie die linke Maustaste gedrückt und ziehen Sie den Cursor bis auf das Kreuz unten rechts und lassen Sie los. Es erscheint eine Ziffernblatt Konfigurationsbox, in der Sie nun Ihr Wunsch Ziffernblatt designen können durch Klick auf die einzelnen Boxen. Sie können auch Zeichenart und Farbe nach Ihren Wünschen anpassen. Testen Sie einfach einmal die verschiedenen Funktionen durch.
5. Haben Sie das gewünschte Design, klicken Sie auf „OK“. Die Konfigurationsbox verschwindet und das Layout wird auf der Kronen-Design Oberfläche angezeigt. Wenn Sie auf die rote rechteckige Umrandung klicken (diese ist immer zu sehen wenn Sie das Objekt zum Aktivieren anklicken), verwandelt sich der Cursor in ein Uhrensymbol. Klicken Sie nun mit der linken Maustaste, öffnet sich wieder das Konfigurationsfenster.
6. Jetzt können Sie Text und Bilder hinzufügen. Wie Sie dies machen, erfahren Sie, indem Sie oben in der Menüleiste auf „Info“ und „Quickstart“ klicken.
7. Am besten sehen Sie sich auch auf unsere Internetseite <http://www.kronenberg24.de/video-archiv/> das Lernvideo an, in dem wir die wichtigsten Funktionen erläutern.

Haben Sie Ihr Design fertiggestellt, drucken Sie es mit der Druckfunktion auf die CD-Etiketten, die Sie dann auf die Disks aufkleben können.

Wie Sie gesehen haben, können Sie mit dieser Methode Uhrendesigns auf jeder der vorhandenen Kronen-Design Formate aufbringen.

Das System ist immer das Gleiche:

Klicken Sie links eine Funktion an, markieren Sie durch Halten der linken Maustaste, Ziehen in die gewünschte Richtung und Loslassen den Bereich und konfigurieren Sie die Funktion.

Dies gilt für das Hinzufügen von Schrift oder Bildern genauso wie für die andern Funktionen.

Natürlich kann Kronen-Design PRO noch viel mehr.

Testen Sie die Möglichkeiten und sehen Sie auch auf unseren Internetseiten nach weiteren Lernvideos.

Weitere Informationen finden Sie auch im Internet unter

<http://www.disclock.de>